

BỘ DỤNG CỤ LỘT VỎ CÁP

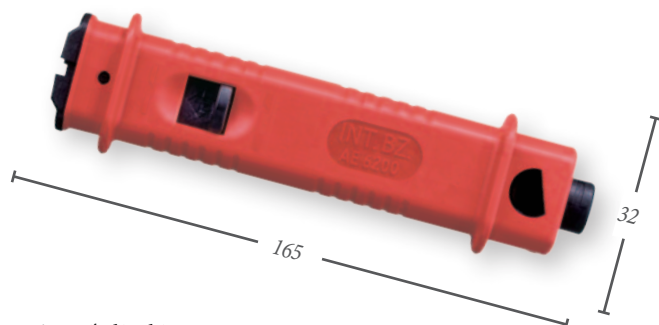


FS1 - Kìm tuốt dây cho cáp kích cỡ 2.5 - 10 mm²

CỘT ĐƠN CỨNG	10 mm ²
CỘT ĐƠN DẸO	2,5 - 4 - 6 mm ²

Đặc điểm kỹ thuật:

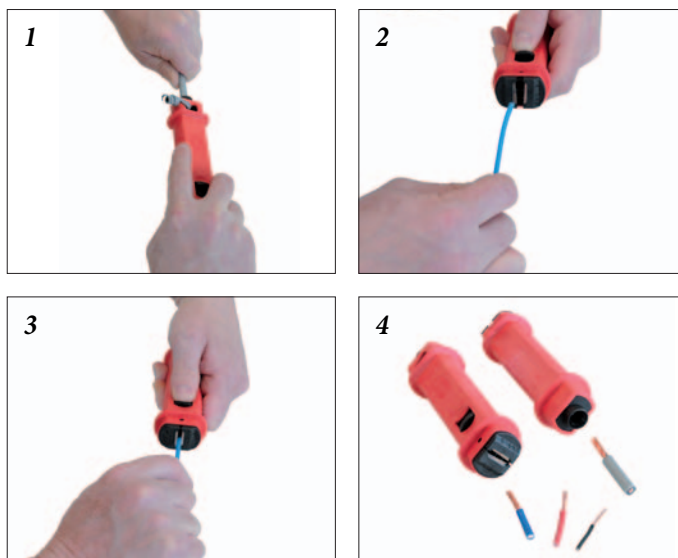
- Độ sâu: 20 mm
- Lưỡi dao gắn liền với dụng cụ.
- Dụng cụ có thể được sử dụng chỉ với một tay, dễ dàng tách vỏ chiều dài 20 mm.
- Dụng cụ gồm một chốt gạt bảo hiểm hai chiều. Vị trí giữa cho phép thực hiện toàn bộ quá trình tách vỏ.
- Các lưỡi dao được đặt ở vị trí đảm bảo an toàn tuyệt đối cho người sử dụng trong quá trình lột vỏ cáp.
- Các lưỡi dao được thiết kế bên trong dụng cụ nhằm đảm bảo lớp vỏ cách điện được tách gọn gàng và sạch sẽ.



Kìm tuốt dây điện - AE6200



Bao đựng mềm



- DỄ DÀNG SỬ DỤNG
- THÍCH HỢP ĐỂ LÀM VIỆC TRÊN CÁC BỘ PHẬN MANG ĐIỆN 1000V
- THIẾT KẾ PHÙ HỢP ĐỂ SỬ DỤNG TRONG KHÔNG GIAN HẸP

Mô tả	Order No.	Kích thước	Trọng lượng
Bộ: FS1	AE6200	170x55x50 mm	150 g

Bộ thiết bị gồm:

- Dụng cụ lột vỏ cáp... AE6200
- Bao đựng mềm